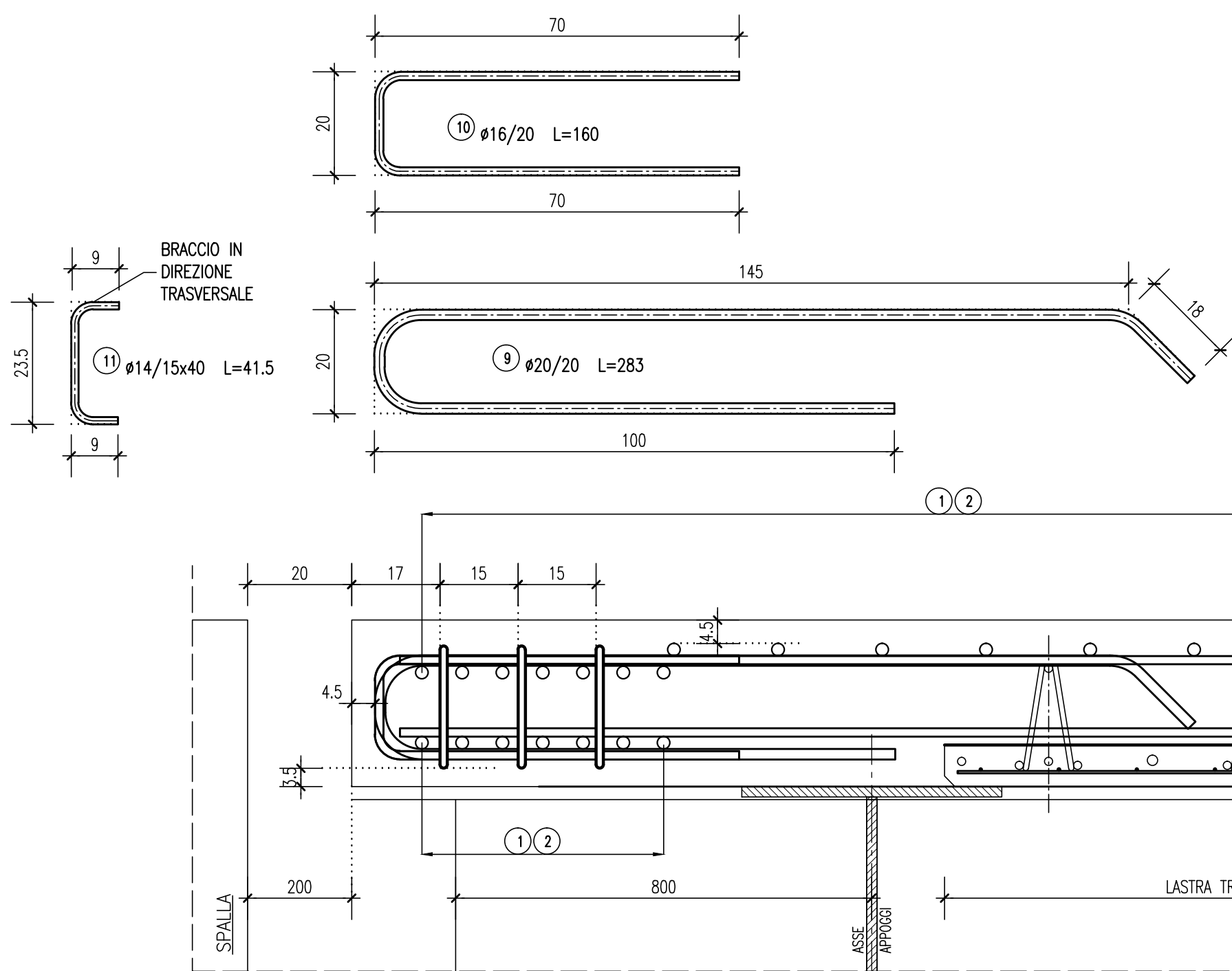
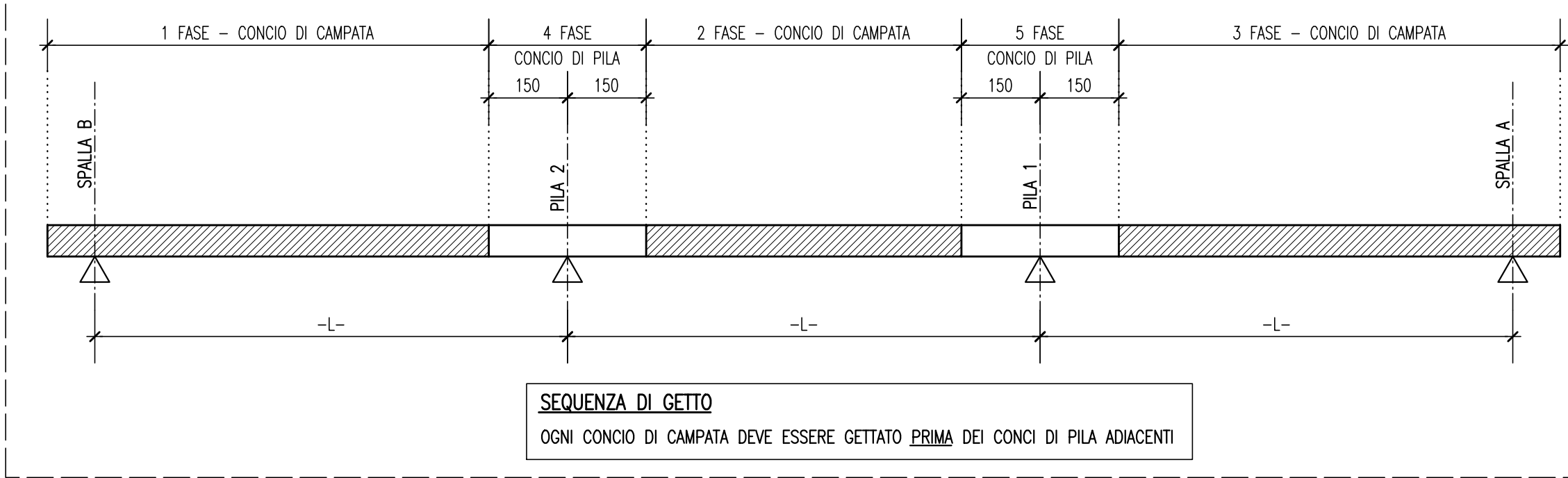


LA RAPPRESENTAZIONE DEI FERRI LONGITUDINALI E' RIFERITA ALL'ASSE DI TRACCIAMENTO, IL DIVERSO SVILUPPO DOVUTO AL TRACCIATO IN CURVA VIENE COMPENSATO DALLA VARIAZIONE DELLA LUNGHEZZA DELLA SOVRAPPOSIZIONE.

SEZIONE LONGITUDINALE SUL GIUNTO SPALLA 1:10

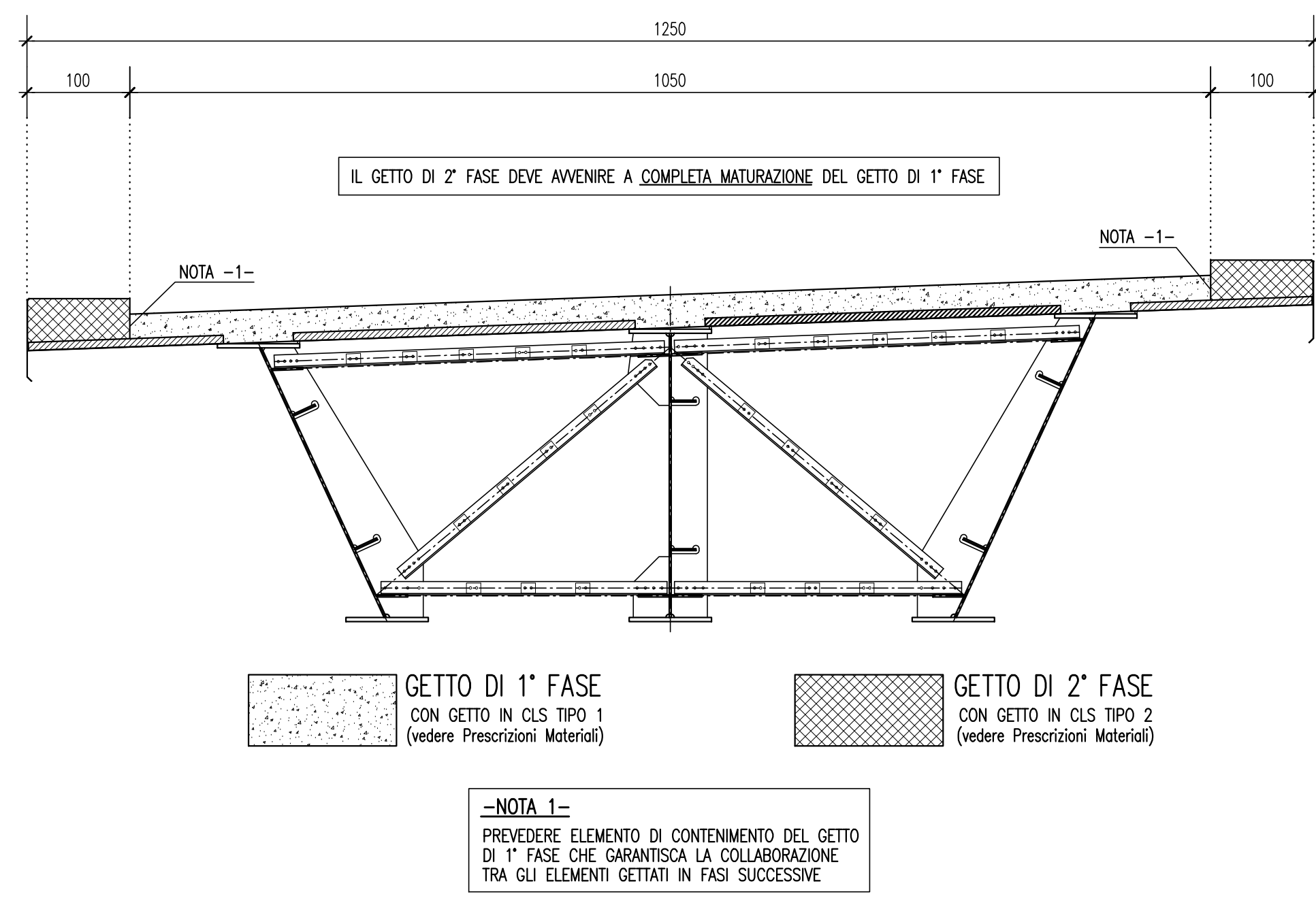


SCHEMA FASI DI GETTO LONGITUDINALI



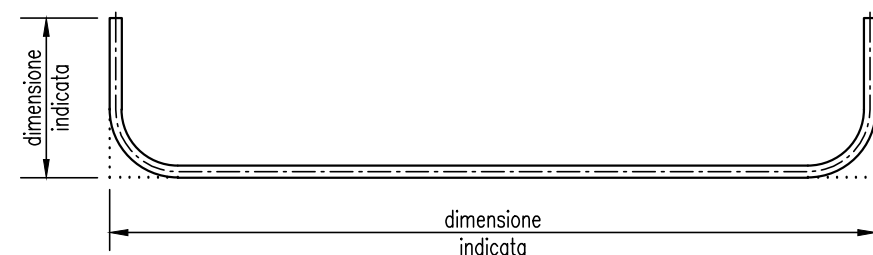
SCHEMA FASI DI GETTO TRASVERSALI 1:50

(con individuazione tipologie di cls da impiegare)



NOTE

- TUTTE LE MISURE SONO ESPRESSE IN CENTIMETRI
- GLI ANGOLI DI PIEGATURA E POSIZIONAMENTO DELLE BARRE SONO ESPRESSE IN GRADI SESSAGESIMALI
- DIAMETRO MANDRINO DI PIEGATURA BARRE : $\phi \leq 16mm = 4\theta$
 $\phi > 16mm = 7\theta$
- LE DIMENSIONI INDICATE PER LA SAGOMA DELLE BARRE SONO QUELLE ESTERNE MASSIME





CARATTERISTICHE DEI MATERIALI

- VEDERE ELABORATO : PRESCRIZIONI MATERIALI E NOTE GENERALI - CODICE SMG08



PROVINCIA DI BOLOGNA
Settore Lavori Pubblici

STRADA		S.P. 569 "DI VIGNOLA"		Servizio Progettazione e Costruzioni Stradali	
LAVORO		COMPLETAMENTO DELLA VARIANTE GENERALE ALLA S.P. 569 E VARIANTE ALLA S.P. 27 E ALLA S.P. 78 NEI COMUNI DI CRESPELLANO E BAZZANO		DATA	LUGLIO 2013
ELABORATO		VARIANTE ALLA S.P. N°569 "DI VIGNOLA" PONTE TORRENTE SAMOGGIA Progr. km 8+168		N.	G.14.27
		ARMATURA SOLETTA IMPALCOATO - Tavola 2/2		SCALA	VARIE
PROGETTAZIONE GENERALE		PROGETTISTA		PROGETTO ESECUTIVO	
Geom. Emanuele Tracchi Dott. Ing. Chiara Ferrari P.le Stefano Romagnoli Geom. Federico Vannucchi		Dott. Ing. Marco Ferrarini			
IL DIRIGENTE DEL SERVIZIO RESPONSABILE UNICO DEL PROCEDIMENTO Dott. Ing. Pietro Luminari					
QUESTO DISEGNO E LA RELATIVA INVENZIONE SONO DI PROPRIETA' DELL'AMMINISTRAZIONE NON NE E' CONSENTITO L'UTILIZZO SE NON SU ESPLICITA' AUTORIZZAZIONE OGNI DIRITTO A TALE RIGUARDO E' ESPRESSAMENTE RISERVATO ED ESCLUSIVO					